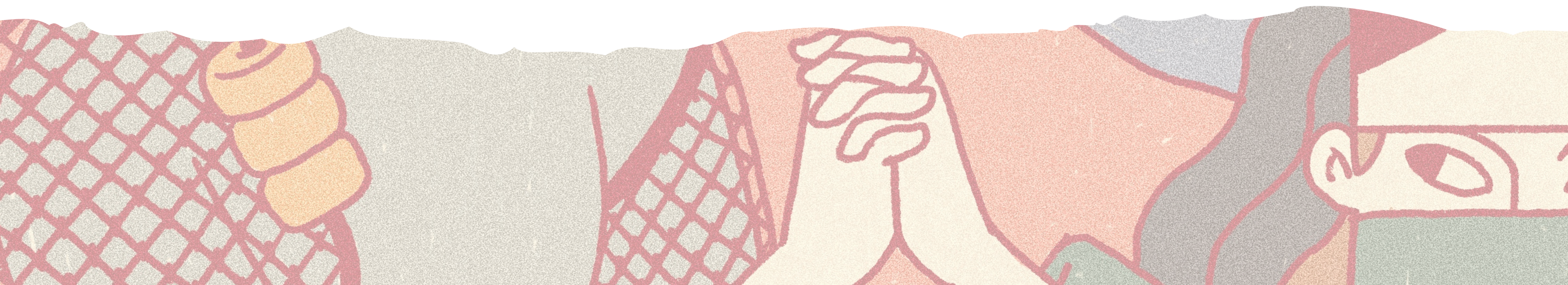





Falamos de...

Koha-Bescolares



Que é Koha-Bescolares?

 *koha* é un dos Sistemas Integrados de Xestión de Bibliotecas máis avanzados que existen. Facilita a xestión de calquera tipo e tamaño de biblioteca. Koha-Bescolares é unha versión do Koha orixinal adaptado ás necesidades das bibliotecas escolares galegas.

Que vantaxes ofrece Koha-Bescolares?

- É un sistema baseado na web. Non necesita instalación previa.
- Permite traballar con varias pestanas abertas á vez.
- Proporciona moitas máis ferramentas que outros programas de xestión bibliotecaria.
- Axiliza os préstamos e devolucións grazas a un sistema de identificación dos fondos mediante códigos de barras.
- Simplifica enormemente o proceso de catalogación derivada, poñendo a disposición das persoas usuarias un catálogo único.

Que debo saber sobre o proceso de migración?

1. Contacto da Asesoría de Bibliotecas Escolares co centro educativo.
2. Contacto dos técnicos coa persoa responsable da biblioteca.
3. Análise da base de datos de Meiga.
4. Depuración do catálogo en Meiga.
5. Migración de datos.
6. Colocación dos códigos de barras nos exemplares migrados.

Despois da migración, cando catalogamos un novo exemplar (xa en Koha), imprímense e colócanse:

- sinaturas
- código de barras que identifica a ese ítem

Cando migrará o meu catálogo?

Está prevista a migración das bases de datos de Meiga a Koha-Bescolares de todos os centros PLAMBE nos próximos cursos.

A Asesoría de Bibliotecas Escolares contactará cos centros que van acometer o proceso de migración nas seguintes fases con tempo suficiente para organizar o traballo.

Para saber máis...

Blog da Asesoría de Bibliotecas Escolares

BIBLIOTECAS ESCOLARES DE GALICIA

Buscar

Bibliotecas

- Actualidade
- ALFIN
- Banco de experiencias
- Bibliotecas escolares
- Documentos de referencia
- ▼ Fomento da lectura
 - Hora de ler
 - Ler en mancomún
 - Libros a oito
 - Rede Lectura
- Infantil e primaria
- Secundaria
- Xestión técnica
- Propostas de formación nos centros educativos
- Libros que van e veñen (bolsas e mochilas)
- Logotipos Bibliotecas Escolares de Galicia

KOHA - Bescolares

- Preguntas frecuentes
- Recursos
- Soporte técnico

Plan de mellora de bibliotecas escolares

Asesoría de bibliotecas escolares

BIBLIOTECA ESCOLAR, A ESCENA!

A **Asesoría de Bibliotecas Escolares** da **Dirección Xeral de Ordenación e Inspección de Educación, Ciencia, Universidade e Formación Profesional** coordina todas as actuacións en materia de fomento da lectura integradas no **Plan de mellora de bibliotecas escolares**.

Redes sociais: [@bescolaresgal](#)

Pode contactar coa Asesoría de Bibliotecas Escolares a través do correo electrónico asesoria.bibliotecas@edu.xunta.gal ou do teléfono **981 546 547**.

ASESORÍAS DE ZONA



981 546 547



asesoria.bibliotecas@edu.xunta.gal